


施設カルテ(現況用)

施設番号 378 基準日 令和5年3月31日

施設基本情報

施設名	神山前町営住宅						
所在地	柴田町船岡東3丁目12-1,2,3						
担当課	都市建設課	地区名	6A				
財産区分	行政財産	避難所指定	無				
施設用途(大分類)	町営住宅	施設用途(中分類)	町営住宅				
開庁・開館時間	—						
閉庁・休館日	—						
運営管理者	—						
管理形態	直営	延床面積(㎡)	3,787.84				
配置形態	単独施設	建築面積(㎡)	1,118.10				
土地所有	町	敷地面積(㎡)	204,786.34				
供用開始日	昭和45年4月1日	駐車可能台数	—				
設置根拠	柴田町営住宅条例						
環境性能 (バリアフリー情報)	スロープ 未対応	多目的トイレ 未対応	エレベーター 未対応	自動ドア 未対応	点字ブロック 未対応	手すり 対応	その他 —

全棟数 17 棟

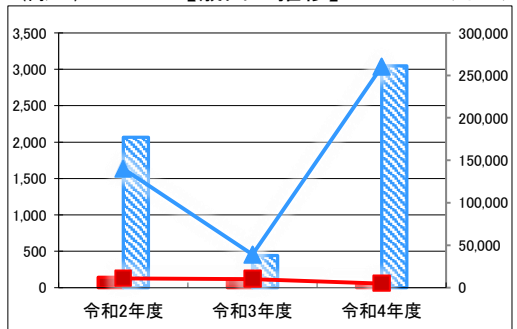
財務情報

※各項目の金額は、単位未満を四捨五入しているため、合計と内訳の計が一致しない場合があります

●歳出(人件費を除く)

区分	令和2年度	令和3年度	令和4年度
維持管理にかかる経費	545	449	206
電気代	0	0	0
ガス代	0	0	0
燃料代	0	0	0
上下水道代	0	0	0
その他光熱費	0	0	0
維持保全費	545	449	206
工事費	0	0	0
運営委託料(指定管理料含む)	0	0	0
土地・建物の使用料	0	0	0

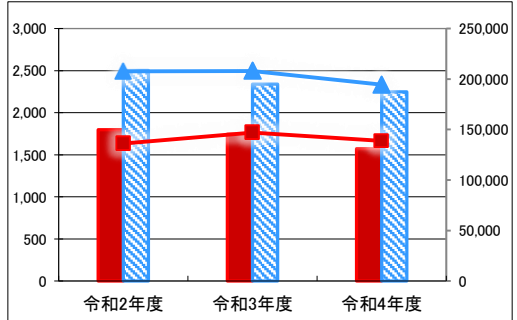
【歳出の推移】



●歳入

区分	令和2年度	令和3年度	令和4年度
使用料等の収入	6,805	6,612	5,961
使用料	6,805	6,612	5,961
財産貸付料	0	0	0
補助金・負担金	0	0	0
その他	0	0	0

【歳入の推移】



●施設用途内コストランキング(歳出-歳入、金額の高い順)

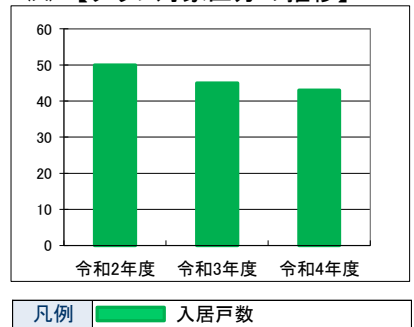
施設大分類	区分	総額(千円)	円/㎡	円/人	総施設数	
町営住宅	令和2年度	△6,260	第10位	△1,653	第7位	—
	令和3年度	△6,164	第1位	△1,627	第7位	—
	令和4年度	△5,755	第10位	△1,519	第7位	—

凡例 当該施設 延床面積あたり 1人あたり
分類平均 延床面積あたり 1人あたり

供給情報

区分	令和2年度	令和3年度	令和4年度	対象
入居戸数	50	45	43	◆
管理戸数	88	88	88	

【グラフ対象区分の推移】



特記事項

施設メモ	
------	--

