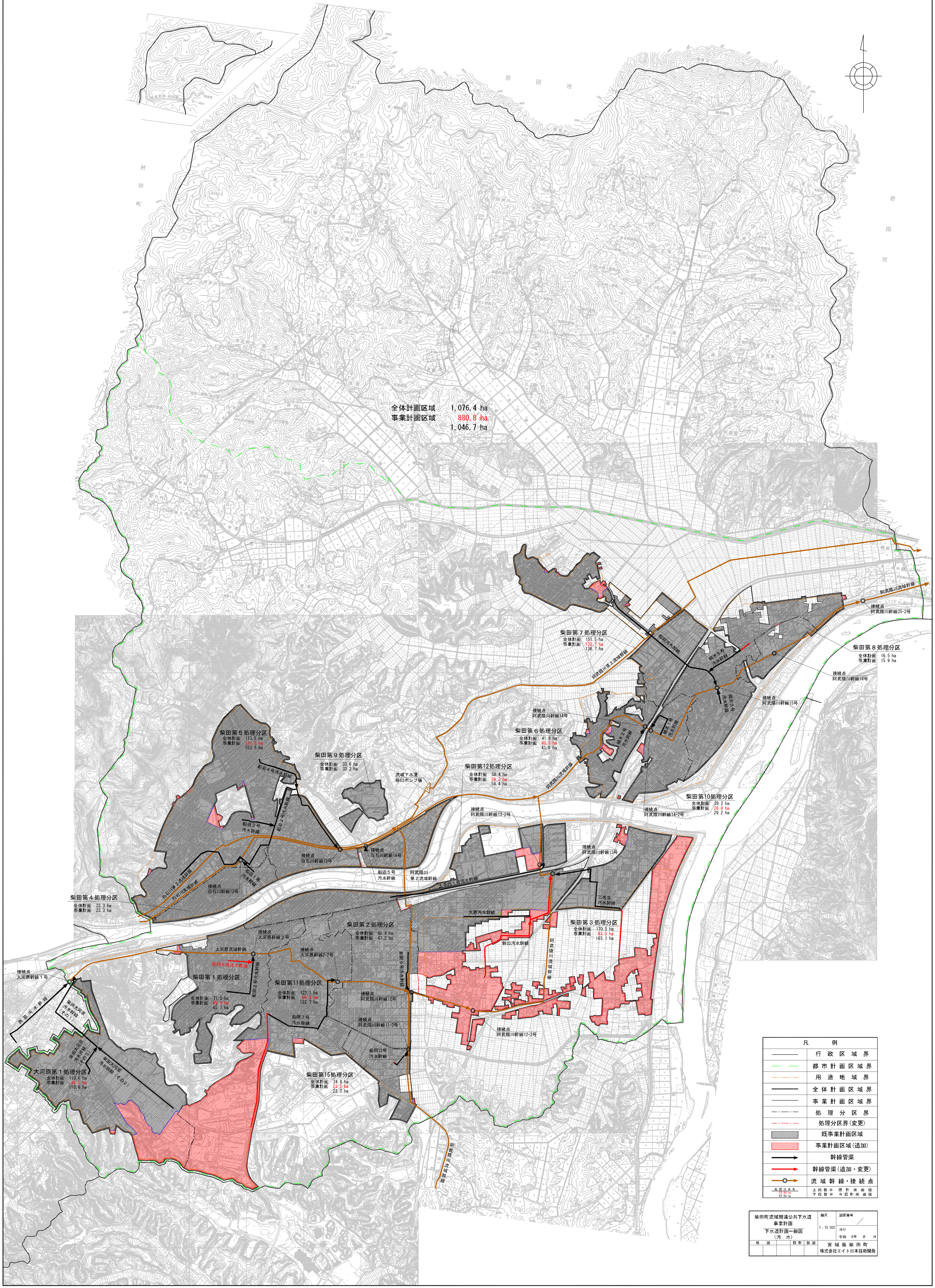


全体計画区域 1,076.4 ha  
 事業計画区域 880.8 ha  
 1,046.7 ha



凡 例

	行政区境界
	都市計画区域界
	用途地域界
	全体計画区域界
	事業計画区域界
	処理分区界
	処理分区界(変更)
	既事業計画区域
	事業計画区域(追加)
	幹線管渠
	幹線管渠(追加・変更)
	流域幹線・接続点
	上段数字 設計計画面積 下段数字 今回計画面積

柴田町流域間連公共下水道事業計画		縮尺	図面番号
下水道計画一般図(汚水)		1:10,000	01
年度	設計年度	令和 6年 月 日	
編者	製図者	高城 柴田 町	
		株式会社エイト日本技術開発	