

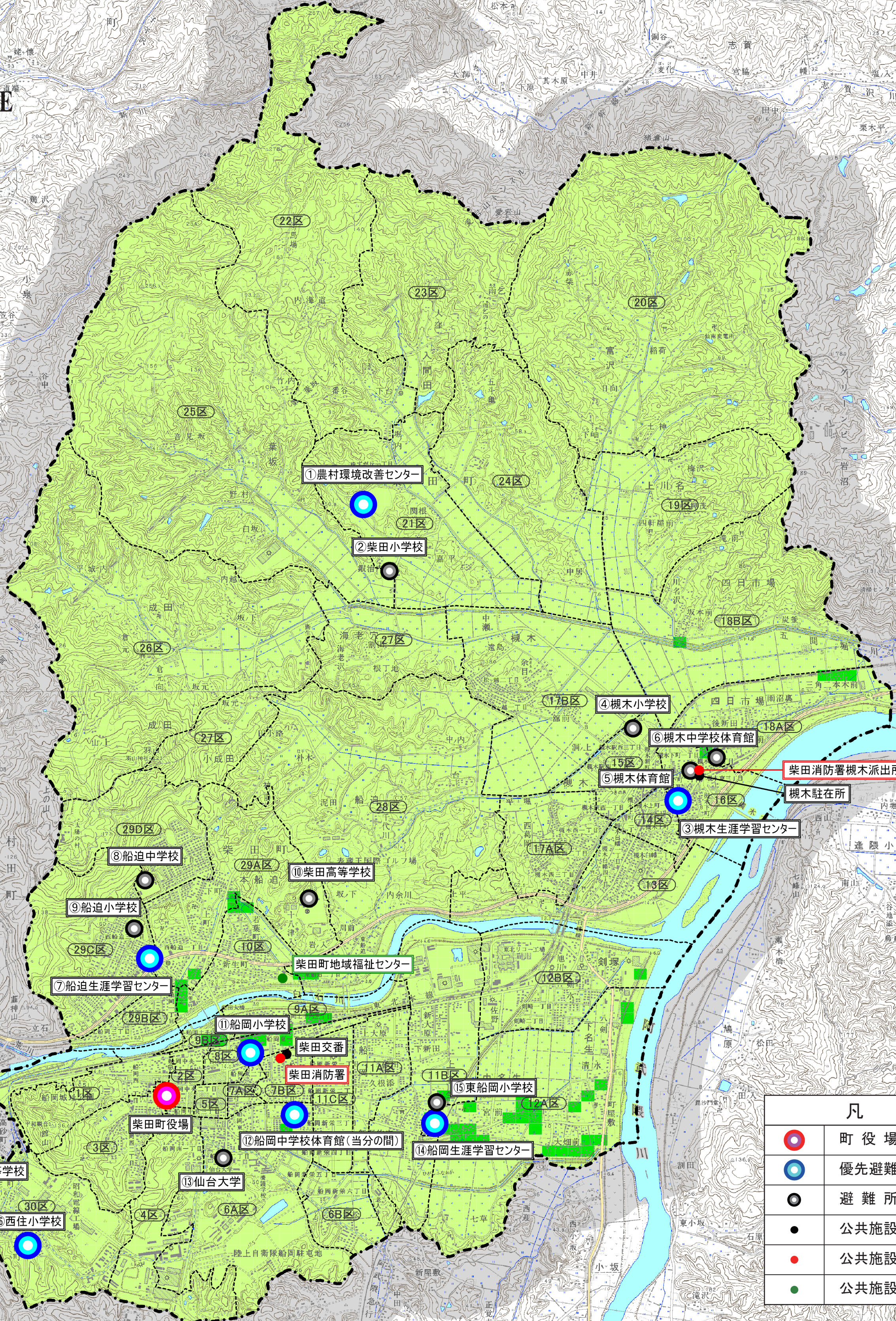
柴田町地震防災マップ

地域の危険度マップ
(どこでも起こりうる直下の地震の場合)

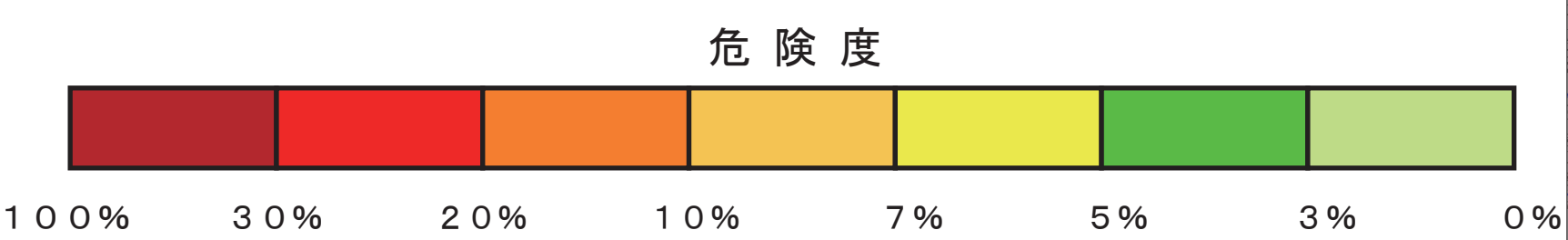
この地域の危険度マップは、地域が揺れやすさマップ（どこでも起こりうる直下の地震）において示された強さ（震度）の揺れとなった場合に、地盤の液状化の影響を含めてどの程度の建物被害（全壊相当）が生じるかを100メートルメッシュ毎に評価し、相対的に表示したものです。

防災上の可能性として、県内全域にマグニチュード6.9の地震が発生した場合を想定しました。

全域が同時にこのような被害となることを表現しているものではありません。



| 凡 例 | |
|-----|------------|
| | 町 役 場 |
| | 優先避難所 |
| | 避 難 所 |
| | 公共施設（警察関連） |
| | 公共施設（消防関連） |
| | 公共施設（その他） |



問い合わせ先：柴田町 都市建設課 TEL 0224-55-2120

この地図は、国土地理院長の承認を得て、同院発行の数値地図25000（地図画像）を複製したものである。（承認番号 平19総復-第973号）

