

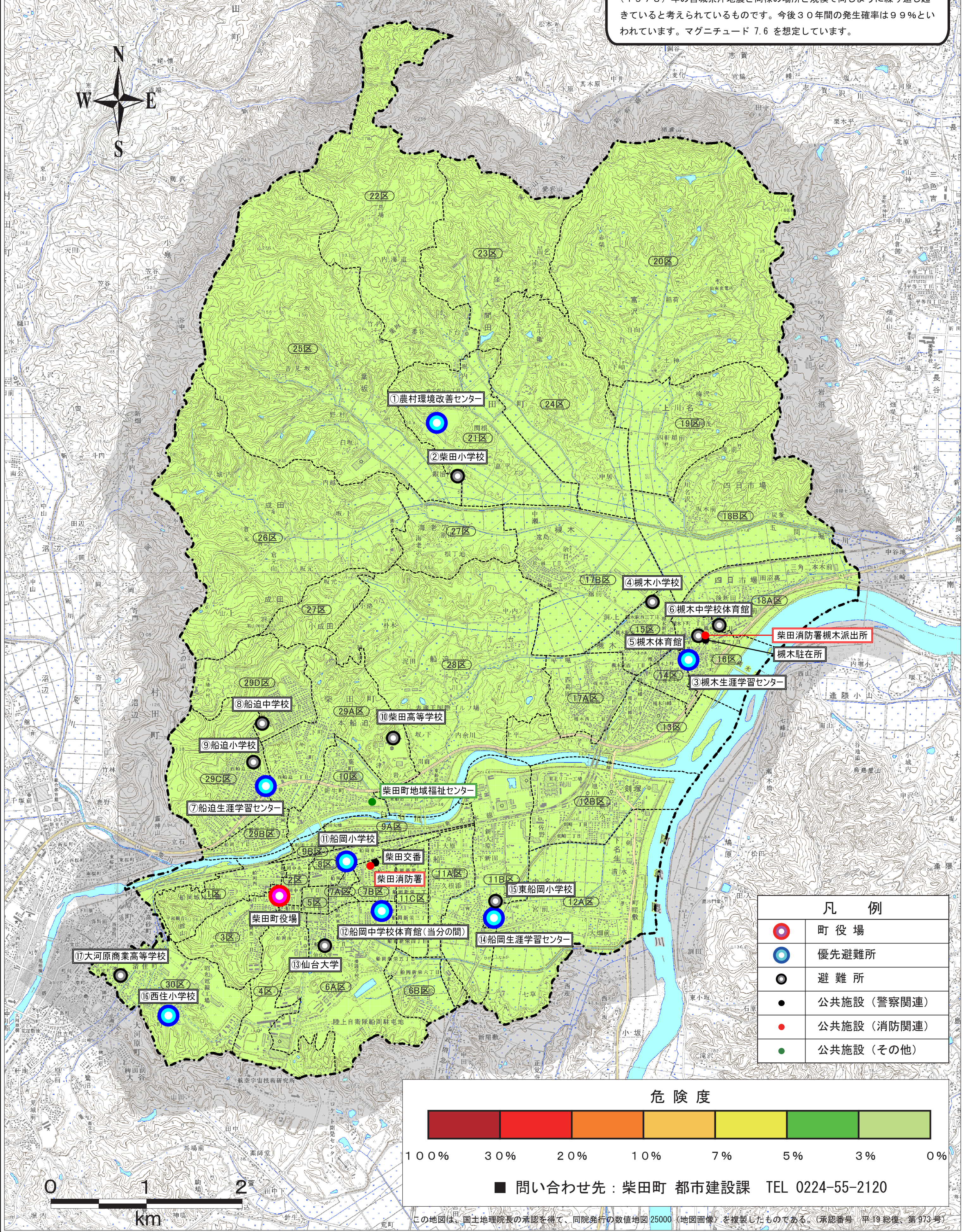
柴田町地震防災マップ

地域の危険度マップ(宮城県沖地震単独型の場合)

この地域の危険度マップは、地域が揺れやすさマップ(宮城県沖地震(単独型))において示された強さ(震度)の揺れとなった場合に、地盤の液状化の影響を含めてどの程度の建物被害(全壊相当)が生じるかを100メートルメッシュ毎に評価し、相対的に表示したものです。

地震の発生の仕方によっては、被害の状況がこれよりも大きくなったり、小さくなったりすることがあります。

想定した宮城県沖地震(単独型)は、平均すると37年に一度、昭和53(1978)年の宮城県沖地震と同様の場所と規模で同じように繰り返し起きていと考えられているものです。今後30年間の発生確率は9.9%といわれています。マグニチュード7.6を想定しています。



凡 例	
	町 役 場
	優先避難所
	避難 所
	公共施設(警察関連)
	公共施設(消防関連)
	公共施設(その他)

危 険 度

100% 30% 20% 10% 7% 5% 3% 0%

■ 問い合わせ先：柴田町 都市建設課 TEL 0224-55-2120

この地図は、国土地理院長の承認を得て、同院発行の数値地図25000(地図画像)を複製したものである。(承認番号 平19総復-第973号)