

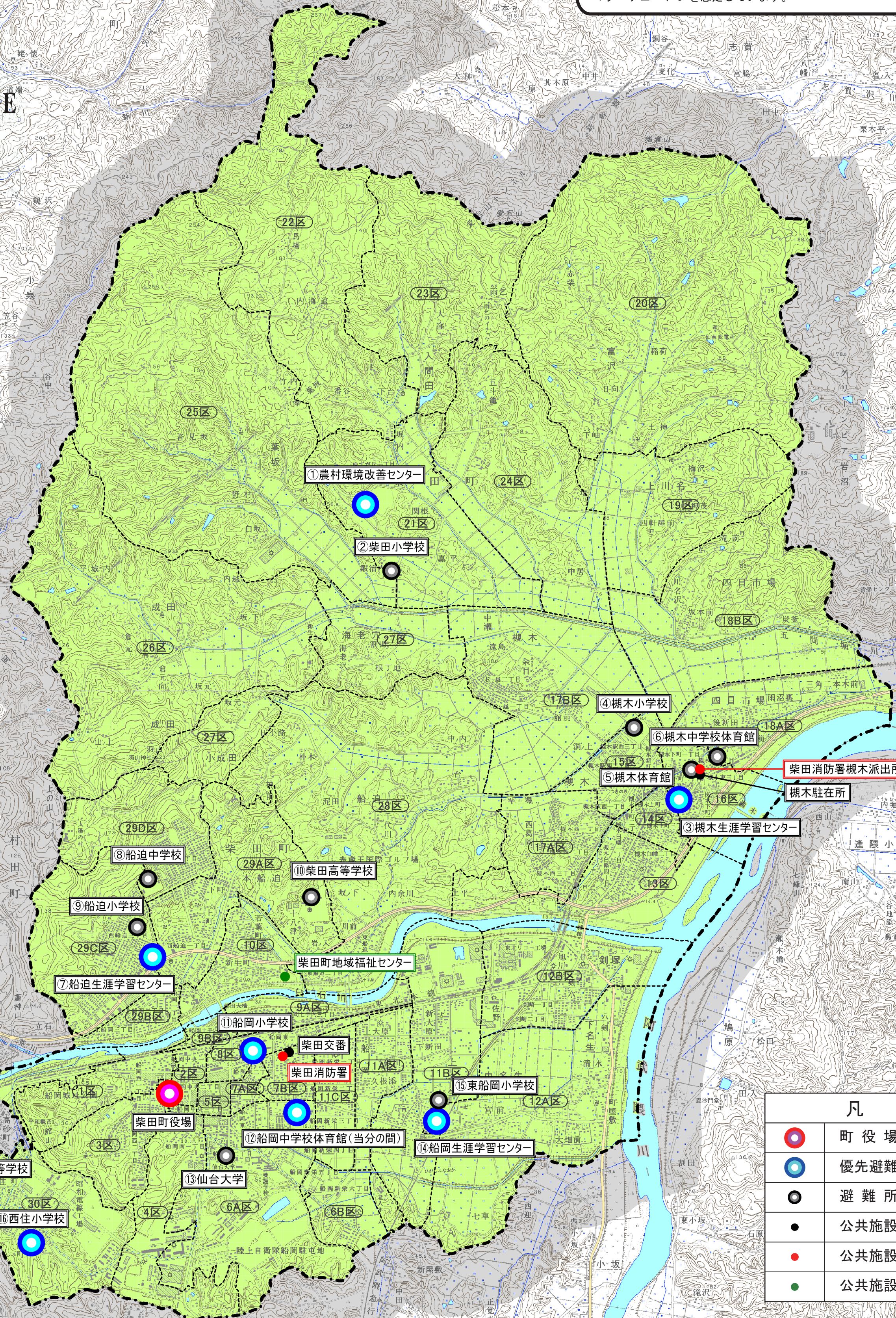
柴田町地震防災マップ

地域の危険度マップ(宮城県沖地震連動型の場合)

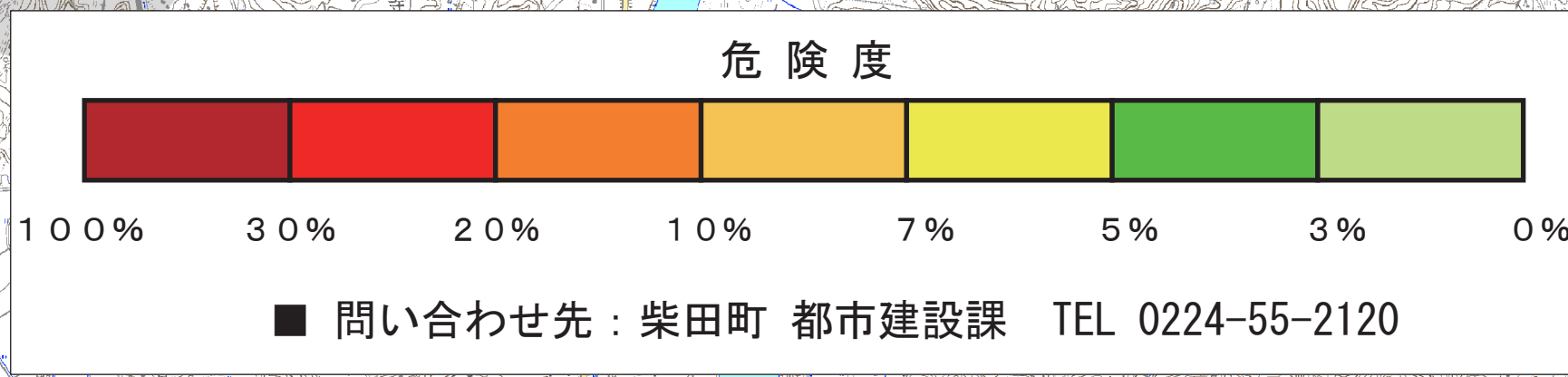
この地域の危険度マップは、地域が揺れやすさマップ(宮城県沖地震(連動型))において示された強さ(震度)の揺れとなった場合に、地盤の液状化の影響を含めてどの程度の建物被害(全壊相当)が生じるかを100メートルメッシュ毎に評価し、相対的に表示したものです。

地震の発生仕方によっては、被害の状況がこれよりも大きくなったり、小さくなったりすることがあります。

宮城県沖地震(連動型)は、1793年に宮城県沖の広い範囲で発生したと考えられ、次の宮城県沖地震でも起きる可能性があると考えられています。マグニチュード8を想定しています。



凡 例	
	町 役 場
	優先避難所
	避難 所
	公共施設(警察関連)
	公共施設(消防関連)
	公共施設(その他)



この地図は、国土地理院長の承認を得て、同院発行の数値地図25000(地図画像)を複製したものである。(承認番号 平19総復-第973号)

