

# 第14区地域計画書

(令和5年度～9年度まで)

【みんなが安心・安全で明るく暮らせる上町地区に】



14区を見守る七畝山

令和5年3月 第14区 作成

満開の一目千本桜



## 【 目 次 】

- I. 第14区の地域概要
- II. 第14区の地域現状
- III. 第14区地域のスローガン
- IV. 地域計画の基本方針
- V. 地域計画推進体制
- VI. 今後の課題

## I 第14区の地域概要

- 1) 第14区は 槻木上町地区全域を成し 槻木の中心に位置しており 南には阿武隈川が流れています また 区内中心部には旧国道4号線が走っており 温暖な気候に恵まれ 災害の少ない位地であり 区内から徒歩5分以内の所に J R東北本線・阿武隈急行線の槻木駅があり 通学・通勤に多くの方々が利用しています  
  
また 地域内には 槻木生涯学習センター・郵便局・農協スーパー・コンビニ等があり 便利で静観な地区に位置しています
  
- 2) 区内の人口は 令和5年1月現在で世帯数が299 人口では684人になっており ここ5年間は横這いで推移しています しかし 近年 新築家屋やアパートが増加傾向にあります

## Ⅱ 第14区の地域の現状

第14区は 区会として地区を5班に分け 会長(区会長)を中心に区民相互の親睦融和をはかり あかるく豊かな生活環をつくるとともに「まちづくり」の進展に寄与することを目的に活動している

### 1. 区会の事業として

区の振興と区内の環境整備・保健・体育・福祉・文化・教育  
防犯防災・公園施設 集会所の管理運営・各種団体の相互連  
絡調整など その他目的達成に努めている

### 2. 区会運営

区会は 会長(区長)・副会長・庶務・会計・集会所管理・体  
育部長・防災部長・監事・各5班の班長・副班長が中心とな  
って運営している

### 3. 地域活動団体

婦人会・婦人防火クラブ・子ども育成会・子ども会・老人ク  
ラブ・その他スポーツクラブ等

### Ⅲ 第14区の地域スローガン

#### ◎ みんなが安心・安全で明るく暮らせる14区

### Ⅳ 地域計画の基本方針

#### <環境目標>

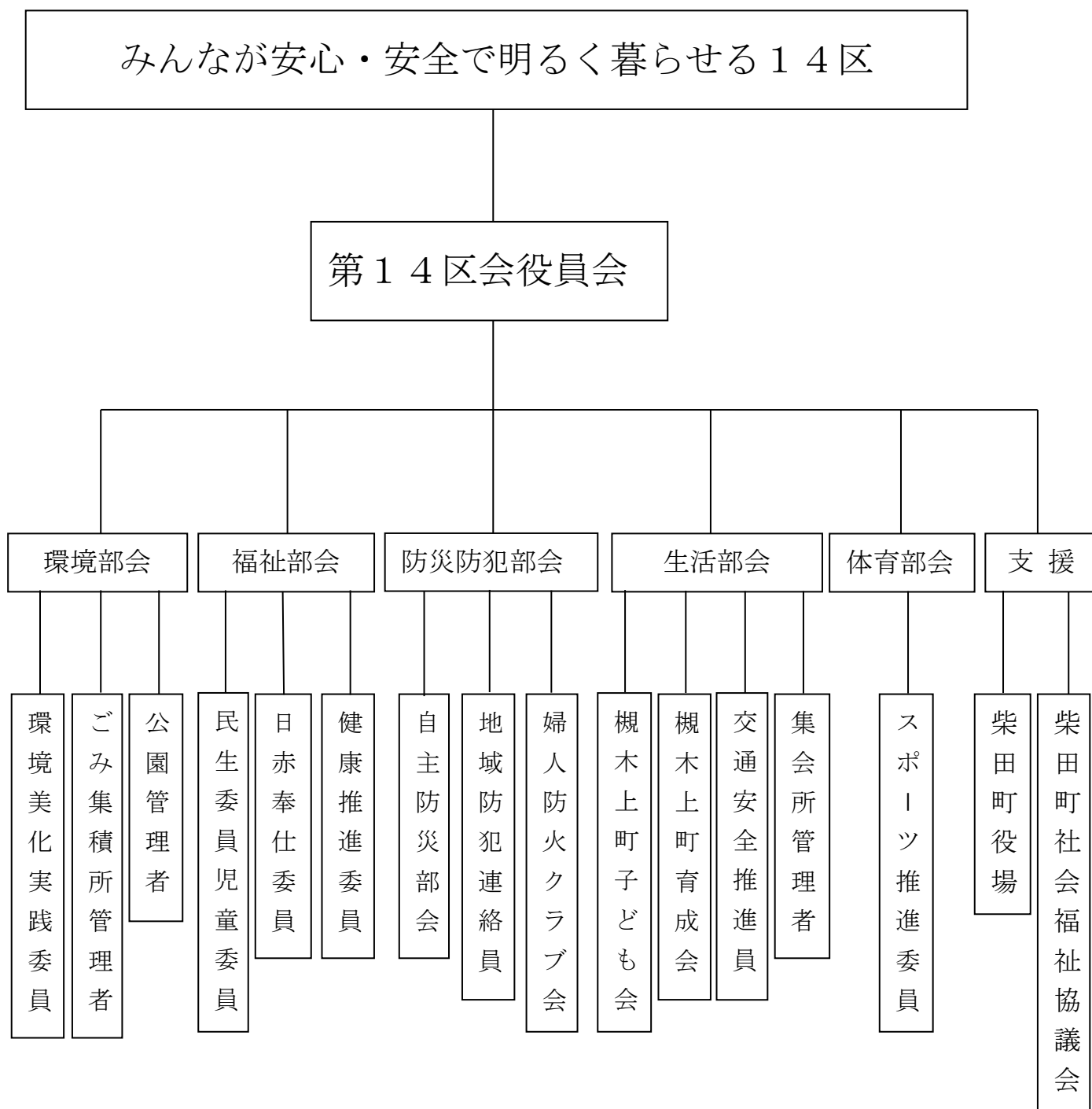
1. 環境保全活動推進によるゴミのない地域
2. 道路などの除草清掃の推進による環境美化を計る
3. ごみ集積所の管理徹底により違反ゴミ減少化の推進
4. 公園管理運営の維持

#### <地域生活目標>

1. 地域共生社会への支援体制の強化
2. 区開催行事への参加促進
3. 集会所でのコミュニティ活動の促進

## V 地域計画推進

### < 推進体制 >



## 各部会の取組み

### 1. 環境部会

- 1) 区内一斉清掃による美化推進を計る
- 2) ごみ集積所管理者による清掃片付を行う
- 3) 南浦公園の除草管理の充実
- 4) 環境美化実践委員による見回り強化

### 2. 福祉部会

- 1) 敬老会の開催の実施
- 2) ほほえみの会の開催の実施
- 3) 高齢者世帯の訪問実施
- 4) 歳末助け合い援護活動

### 3. 防災防犯部会

- 1) 自主防災会の訓練強化
- 2) 防災マップの再確認
- 3) 地震発生時の情報収集と伝達強化
- 4) 防犯灯増設による安全対策
- 5) 上町婦人防火クラブ活動援護



#### 4. 生活部会

1. 上町こども会・育成会との連携強化
2. 集会所利用促進
3. 交通安全設備の点検による事故防止

#### 5. 体育部会 その他

1. 区民レクリエーション大会の推進
2. 区民グランドゴルフ大会の推進
3. 区民お花見会

### VI 今後の課題

1. 道路舗装補修（町）
2. 未側溝ヶ所設置（町）

## 第14区地域計画 年度事業

分野	事業名	事業費(千円)						費用の負担			備考
		5年度	6年度	7年度	8年度	9年度	合計	町	交付金	地域	
環境	区内一斉清掃	30	30	30	30	30	150		○	○	清掃用具・手袋
	ごみ集積所管理	50	50	50	50	50	250		○	○	カラス防除網・清掃用具(15ヶ所)
	南浦公園管理	60	60	60	60	60	300	○	○	○	除草・トイレ清掃
	環境美化委見回り強化	10	10	10	10	10	50			○	ゴミ袋・手袋
福祉	敬老会	420	420	420	420	420	2,100	○	○	○	町からの補助など(令和4年度126名)
	ほほえみの会	41	41	41	41	41	205		○	○	社協より助成
	高齢者の訪問	5	5	5	5	5	25			○	区役員による高齢者宅訪問
	歳末助け合い活動	80	80	80	80	80	400			○	社会福祉協議会へ
防災防犯	自主防災訓練	10	10	10	10	10	50			○	災害発生予測時の伝達強化
	防犯灯安全対策		45		45		90		○	○	夜間時の見回り強化
	婦人防火クラブ活動	10	10	10	10	10	50			○	婦人防火クラブへの助成
小計		716	761	716	761	716	3,670				

分野	事業名	事業費(千円)						費用の負担			備考
		5年度	6年度	7年度	8年度	9年度	合計	町	交付金	地域	
生活部会	子ども会育成会									○	育成会活動費の収集
	集会所利用促進									○	広報・回覧による利用促進
	交通安全									○	区内道路危険箇所の調査結果
体育部会	区民レクリエーション	200	200	200	200	200	1,000			○	レクリエーション・グラウンドゴルフ・芋煮会
小計		200	200	200	200	200	1,000				
総計		916	961	916	961	916	4,670				